

215000.000

215250.000

215500.000

5327250.000

5327000.000

5326750.000

5326500.000

5327500.000

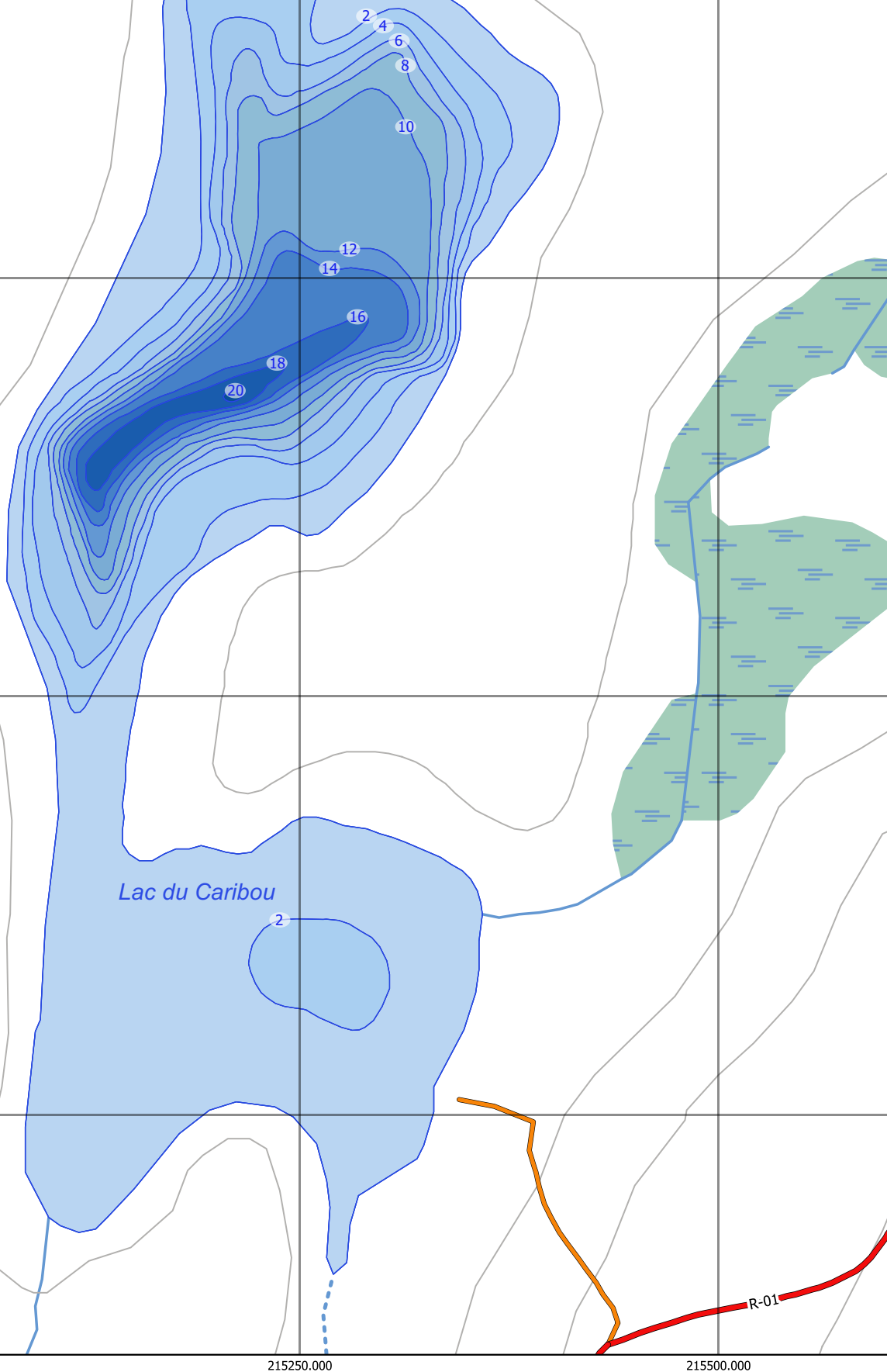
5327000.000

5326750.000

5326500.000



terfa
Réserve faunique
Duchénier



Lac du Caribou

2

2

4

6

8

10

12

14

16

18

20

R-01

Carte bathymétrique Lac du Caribou Réserve faunique Duchénier

ÉTHIQUE DU PÊCHEUR

Plusieurs truites ne survivront pas à un remise à l'eau, limitons cette pratique.

Déposons nos déchets, incluant les viscères de poissons, aux poubelles.

Respectons la réglementation en vigueur qui encadre la pratique.

Par leur effet négatif sur les écosystèmes forestiers, nous jetterons nos vers de terre non utilisés aux poubelles.

LÉGENDE

- Route principale
- Route secondaire
- Route tertiaire
- Courbes bathymétriques (2 m.)
- Courbe de niveau (10 m.)
- Plan d'eau
- Cours d'eau
- - - Cours d'eau intermittent
- - - Limites territoriales

0 50 100 150 200 250 m

DÉCLARATION OBLIGATOIRE DES PRISES CONSERVÉES, CONSOMMÉES AINSI QUE CELLES REMISES L'EAU.



Cette carte numérique est compatible avec l'application pour téléphone intelligent "Avenza map".

AVERTISSEMENT

Malgré l'utilisation d'une technologie de pointe pour l'acquisition des données, il se peut que des erreurs ou inexactitudes soient présentes. De plus, cette carte n'indique pas la présence de hauts-fonds et autres entraves à la navigation. Terfa se dégage de toute responsabilité découlant d'éventuelles erreurs ou omissions issues de cette carte. Soyez prudents lors de vos déplacements.

SOURCE

Surface de référence géodésique: GRS80
Système de référence géodésique: NAD83
Projection: Mercator Transverse Modifiée
SCoPQ fuseau 6
Source: Fichiers numériques de terfa et du MERN
Données bathymétrique: UQAR, septembre 2015
Réalisation: Charles Tremblay, février 2023
© terfa, 2023